

# ACTION INTERCOMMUNALE



Ce projet est cofinancé par le Fonds social européen dans le cadre du programme opérationnel national "Emploi et Inclusion" 2014-2020

## Action de Remobilisation

### CHEMIN FAISANT

Julie DUPUY et Baptiste SOUILLART

ACTION

DATE

du 09/05/2022 au 01/07/2022

LIEU

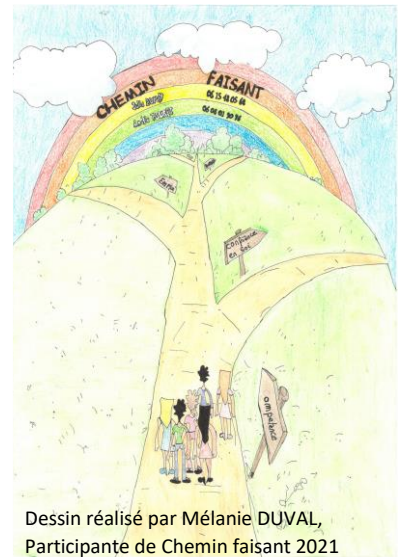
**Le Haillan – St Médard en Jalles - Taillan Médoc**

CONTEXTE

Redonner du pouvoir d'agir aux participants

PUBLIC

**8 personnes** 5 femmes et 3 hommes : condition d'entrée début de parcours ou début de parcours



Dessin réalisé par Mélanie DUVAL,  
Participante de Chemin faisant 2021

## LIEUX

- MDA, ADSI et chez les partenaires, la salle du Conseil Municipal de ST Médard en Jalles, Pole Emploi de St Médard en Jalles, La mission Locale de Mérignac pour les lieux de rencontres.
- La semaine du bien-être s'est déroulée dans chaque ville concernée- avec les CCAS.

- Favoriser une dynamique qui apportera au groupe et à ses participants une motivation suffisante à une émergence de projet.
- Développer le pouvoir d'agir des participants PLIE en les informant sur leurs droits, et en leur faisant connaître et rencontrer les ressources du territoire
- Pour atteindre cet objectif, le projet se déroule sur plus de 6 semaines :
- Une semaine « mobilisation et information sur les droits », Une semaine « dynamisation et découverte des ressources du territoire », Une semaine « Mise en Mouvement vers des entreprises », Une semaine « En route vers l'emploi » un atelier avec Pôle Emploi, et de commencer à travailler sur les techniques de recherche d'emploi, Une semaine « Bilan du projet et Perspectives ».

### Contexte

- Les Plans Locaux pour l'Insertion et l'Emploi (PLIE) permettent de lutter contre l'exclusion par l'emploi. Leurs missions consistent à faciliter l'accès à l'emploi des personnes en difficulté d'insertion sociale et professionnelle.
- Or, certains participants du PLIE Espace Technowest rencontrent des difficultés à se mobiliser, malgré les propositions des référents. Afin d'aider ces personnes à cheminer vers l'emploi, l'ADSI Technowest a mis en place une action sur 6 semaines permettant de favoriser les démarches et le pouvoir d'agir de ces participants.
- Cette action se nomme « Chemin Faisant », elle permet de travailler sur l'accès à l'emploi (techniques de recherches d'emploi, simulation d'entretien, visites d'entreprises, entretiens conseils), mais également sur la mobilité, l'accès à la culture, la lutte contre les discriminations...
- Dans le cadre de cette action, une Semaine du « bien-être » a été mise en place avec les CCAS du territoire Technowest (voir fiche suivante « Semaine du bien-être »).
- Objectifs
- Favoriser une dynamique qui apportera au groupe et à ses participants une motivation suffisante à une émergence de projets. La dynamique de groupe est très efficace dans un travail d'élaboration de projet et de recherche d'emploi, mais également pour travailler sur les problématiques annexes.
- Mobiliser des participants PLIE en difficultés, les rendre acteurs de leurs parcours d'insertion, en travaillant sur les freins qui peuvent entraver leurs cheminements vers l'emploi.
- Développer le pouvoir d'agir des participants PLIE en les informant sur leurs droits, et en leur faisant connaître et rencontrer les ressources du territoire.

## Nos Partenaires 2022

### Plus de 20 Partenaires et 3 villes ont participé à l'action Chemin Faisant :

1. Le CIDFF
2. Le CLAP
3. Pôle Emploi de St Médard en Jalles
4. La CAF
5. Wimoov
6. Cécile Poublan, Elue de St Médard en Jalle
7. La Mission Locale Technowest
8. L'ERIP
9. Activation
10. La cravate solidaire
11. CFAI Aquitaine (Industrie)
12. Forma'qui (Organisme de formation)
13. Retro Certification
14. Les associations et entreprises de l'Insertion
15. Les Clauses d'Insertion
16. La Chargée des Relations Entreprises
17. Dany BYRON sur les séances « prendre soin de soi »
18. La bibliothèque du Haillan
19. CCAS du Taillan Médoc
20. CCAS du Haillan
21. La source Centre Social du Haillan
22. CCAS de St Médard en Jalles

#### Les villes :

- Le Haillan
- Saint Médard en Jalles
- Le Taillan Médoc